

■ 夜間照明設計

「冠德建設-大眾捷運系統烏日文心北屯線G8站土地開發案」

捷運綠線之建設為台中市大眾捷運系統重點開發路線，本站以「建築新生」作為燈光設計的概念，利用2100~3000K之間較暖的色溫來為立面妝點，塑造城市夜間好望角並創造捷運節點之地標意象。

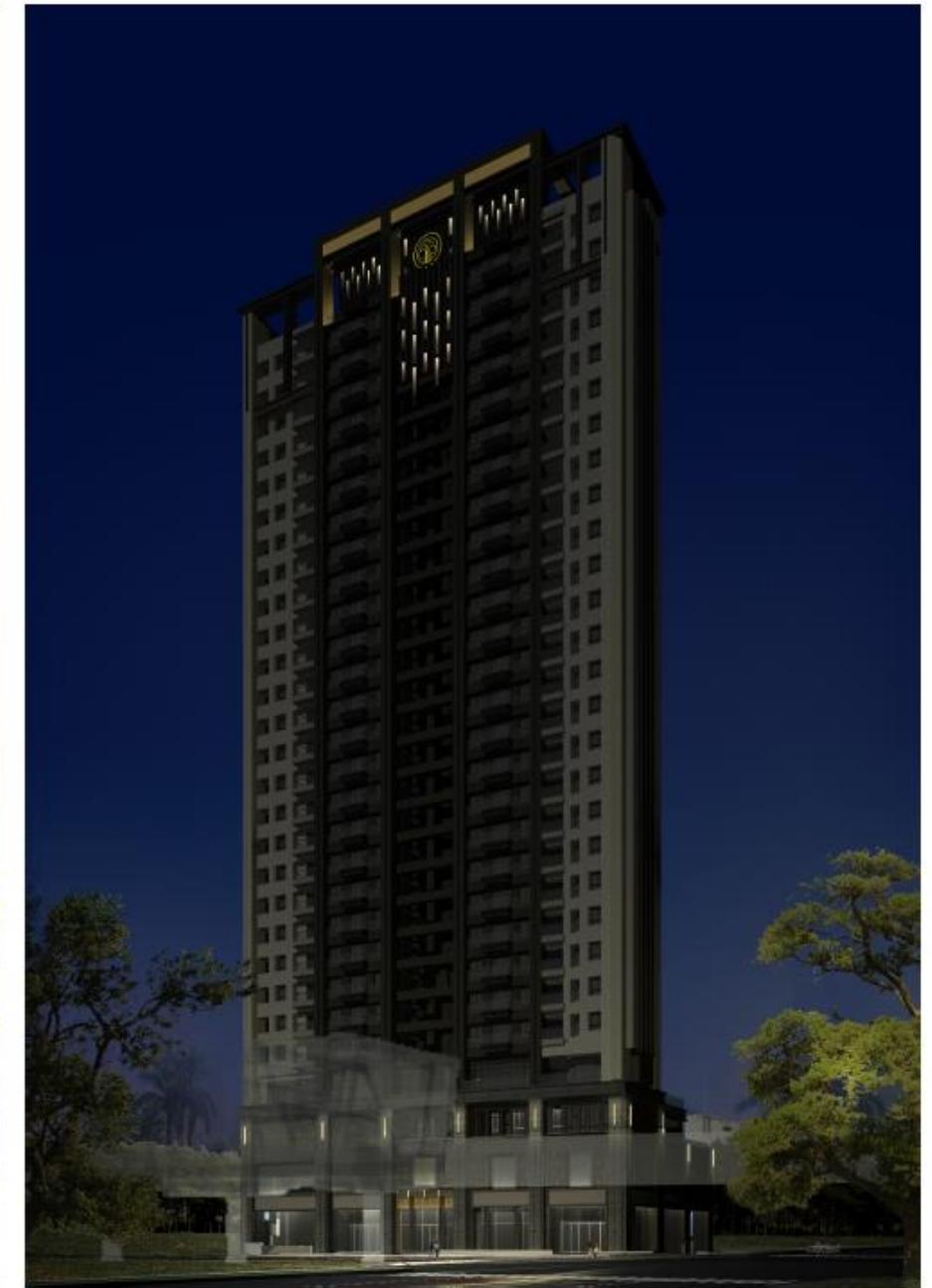
白天生活步調緊湊，而到夜晚我們選擇讓心靈沉澱，提醒我們生命的規律。然而夜晚是休息的時間，也是從另一個角度欣賞城市的時間，並使人不論從遠處望去，或是漫步回家，透過溫暖的光暈，都能找到回家的歸屬感



A. 夜間07點到10點



B. 夜間10點到12點



C. 夜間12點到02點